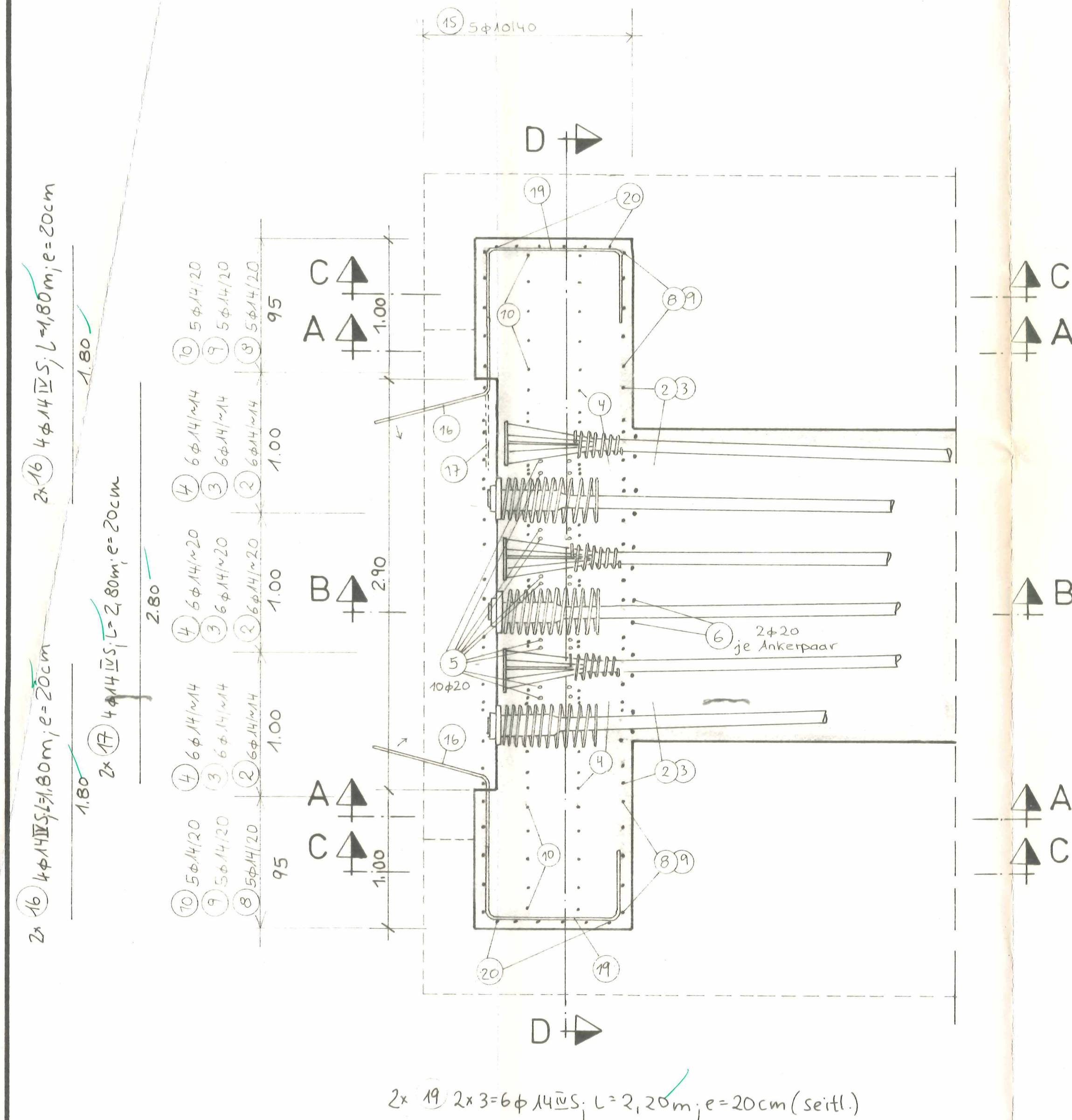
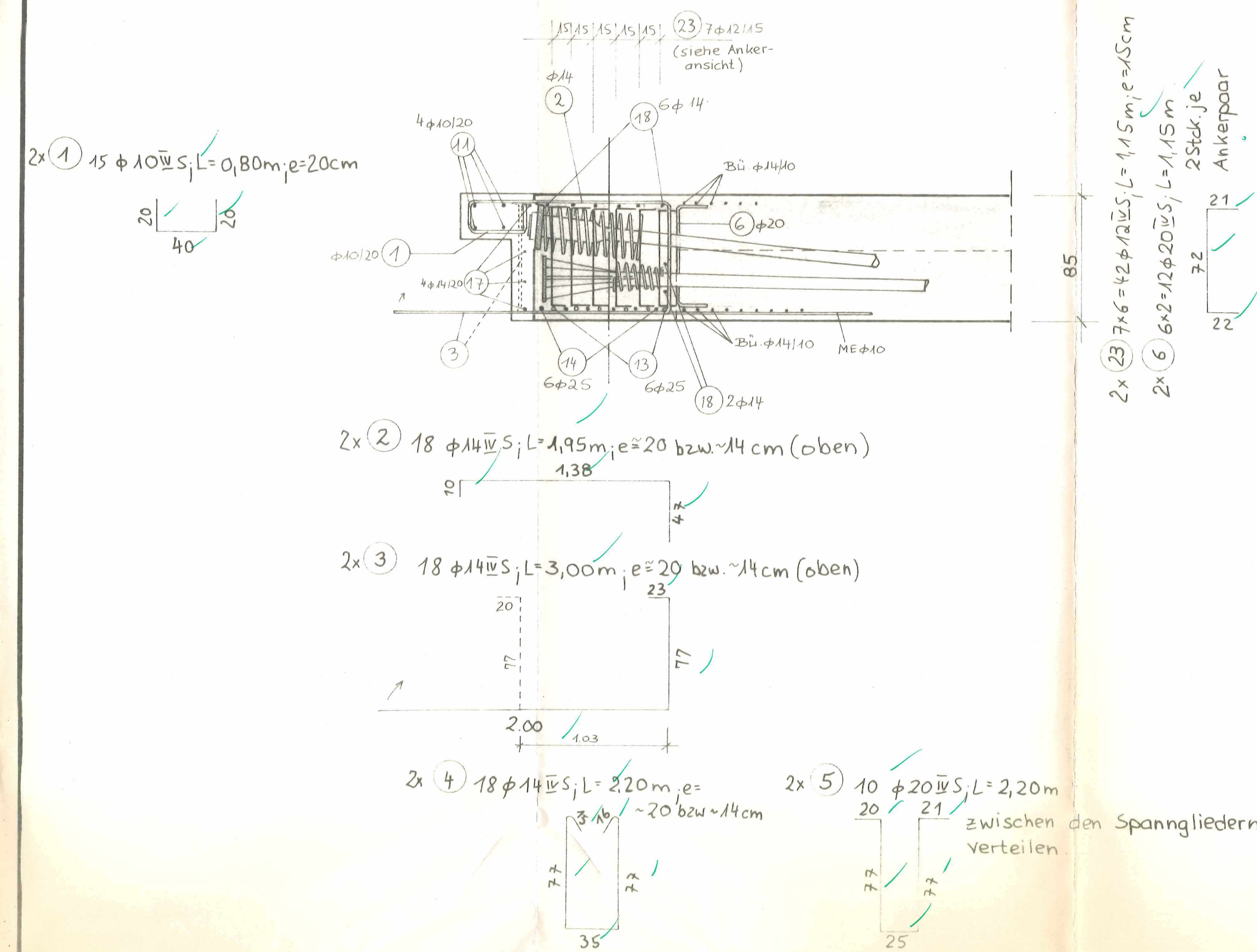


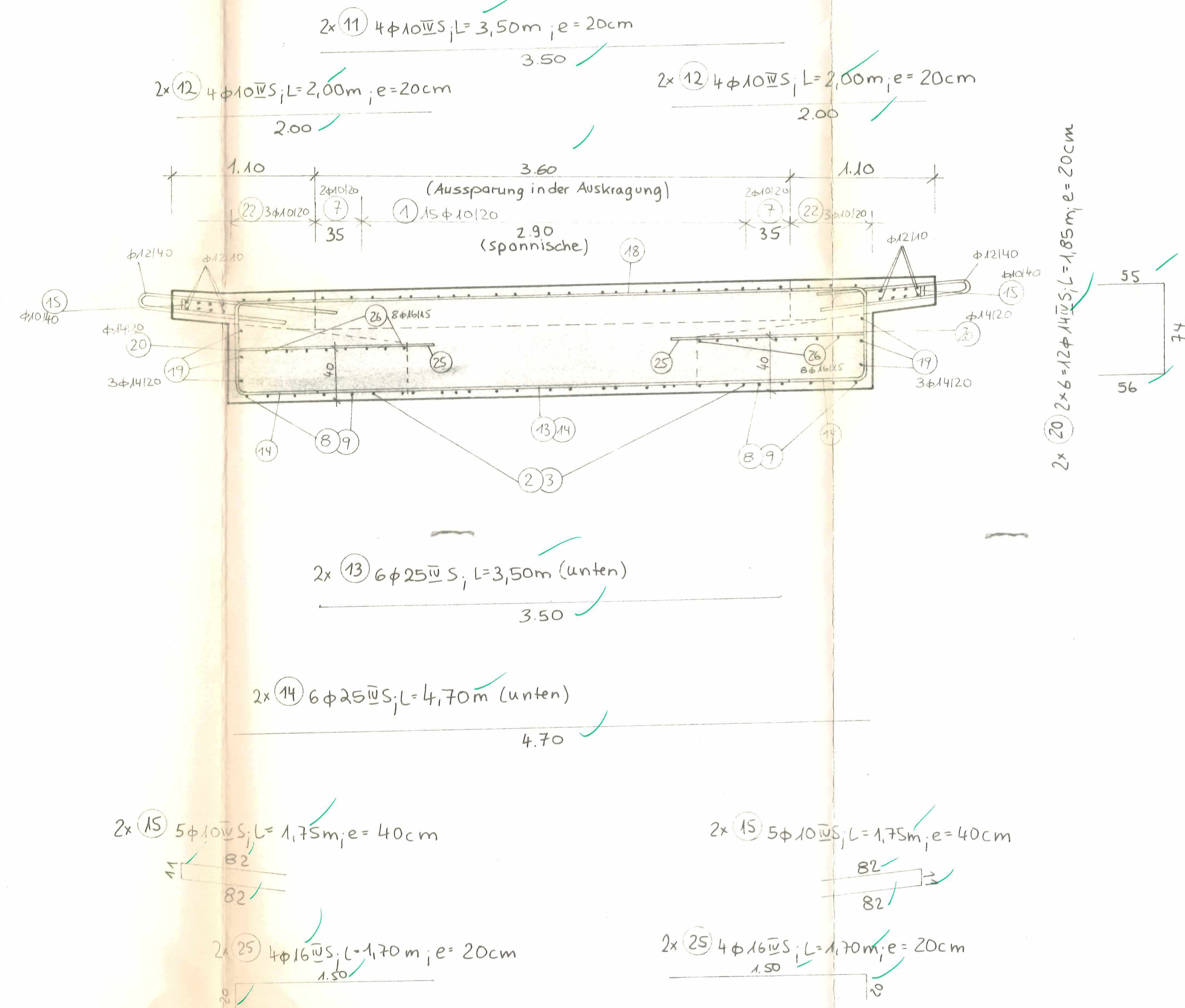
Draufsicht M 1:25



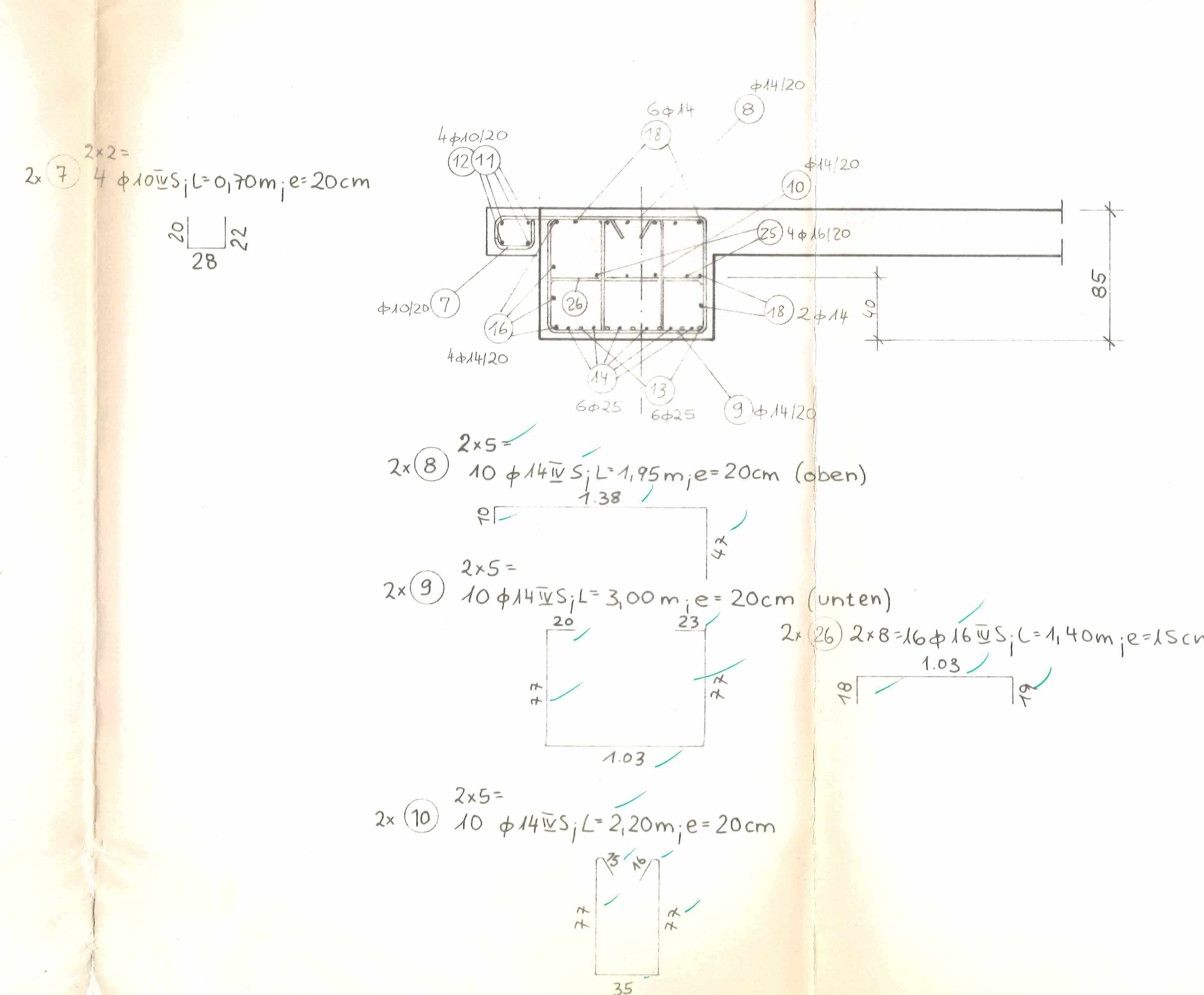
Schnitt B-B M 1:25



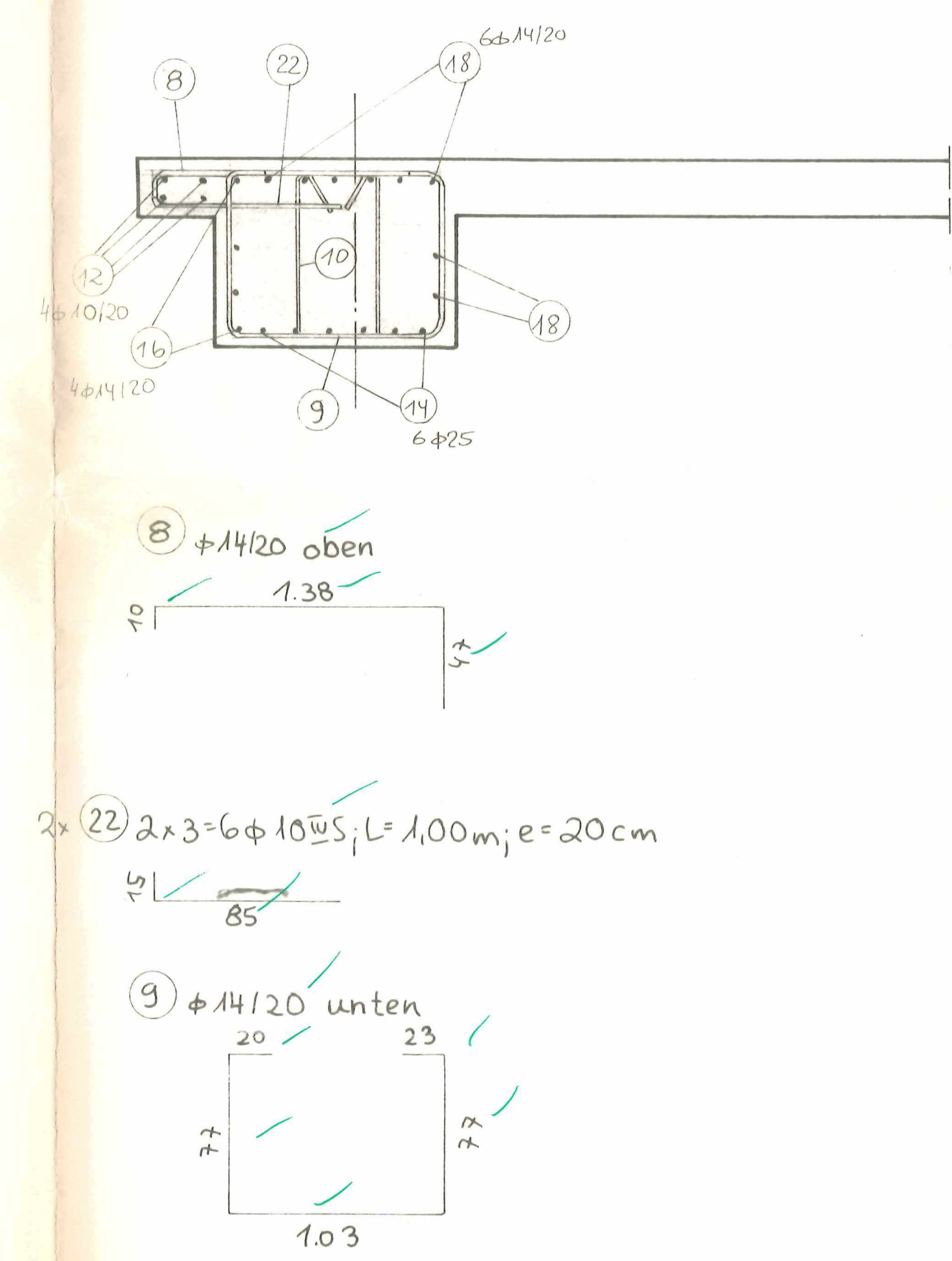
Schnitt D-D M 1:25



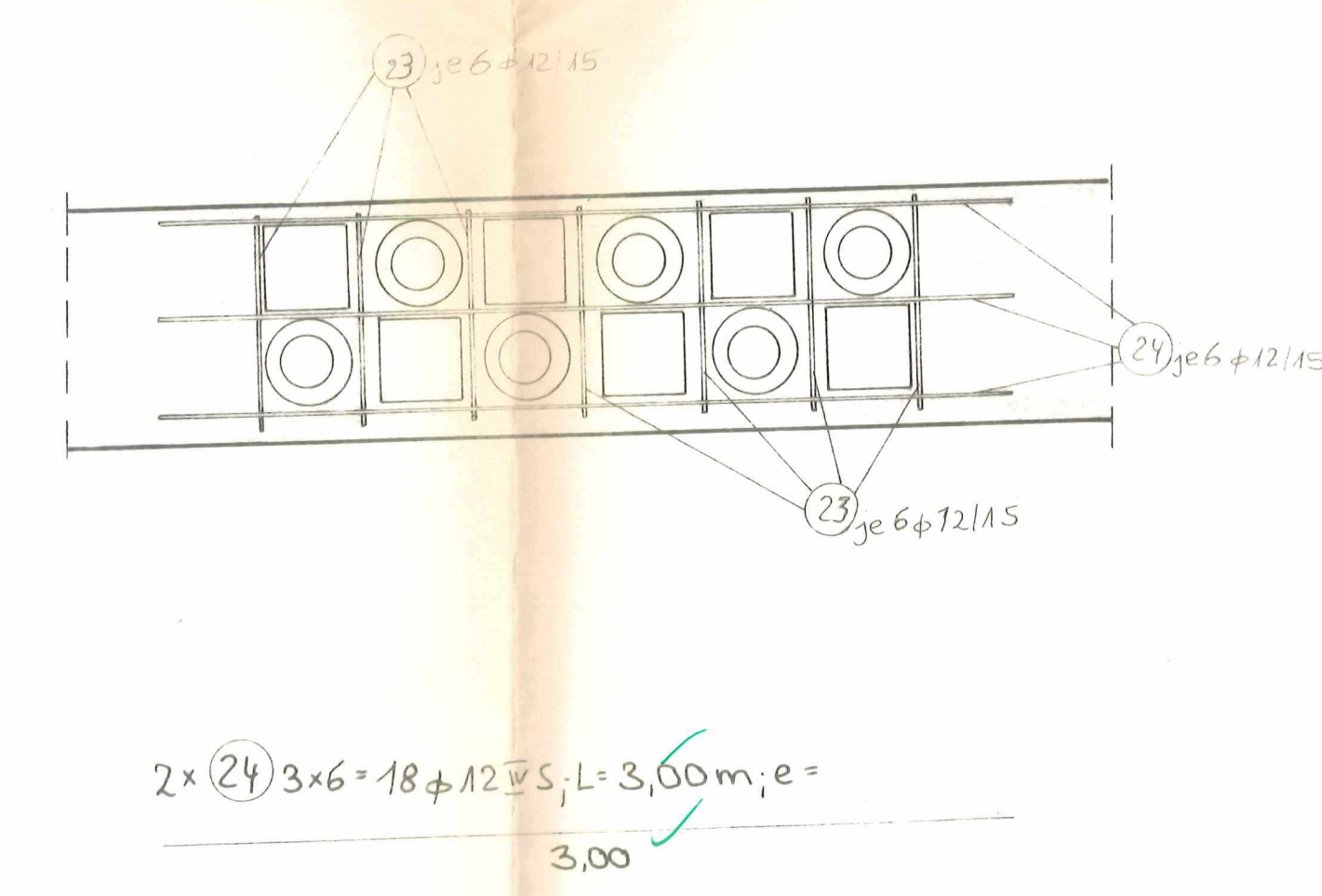
Schnitt A-A M 1:25



Schnitt C-C M 1:25



Ankeransicht M 1:25



letzte Pos. 26
 Pos. 21 entfällt

Baustoffe	
Spannstahl	St 1470 / 1670
Betonstahl	BSI 500 S
Betongüte	B 35
Betondeckung	4 cm
Maße am Bau prüfen	

identisch mit dem geprüften Exemplar 10.2.1980

Index	Änderung	Datum	Name
Übersichtsskizze			
Wasser			
Widerlager A			
Widerlager B			
Prüfung Amt			
Prüfungsbüro			
Auftraggeber	BAUUNTERNEHMEN		
Verfasser	Dipl.-Ing. Eugen Görtner		
Koordinator	Dipl.-Ing. Hans Oehm		
Datum und Unterschrift	23.10.77		
Auftraggeber	Straßenbauverwaltung des Landes Niedersachsen		
Bauwerk	Bauwerk 8134		
Bauteil	Überführung eines Wirtschaftsweges "Alter Sandweg"		
Planart	Bewehrungsplan		
Objekt Nr.	11/87		
Blatt Nr.	13		